

HOTELPLANNER TOUR

# DRIVE IT HOME



16. SWISS CHALLENGE · GOLF SEMPACH LUZERN

# 04.-07. JUNI 2026



SUPPORTINGGOLF  
GOLF CARD SWISS GOLF ASGI

hotelplanner  
TOUR

BENTLEY  
BENTLEY ZUG

OMEGA

ASGI

CLUB  
GOLF  
SEMPACH HYDURG PARCEL

PRIZE MONEY: EUR 300'000.-  
SWISS-CHALLENGE.COM

PRESENTING PARTNERS

SPONSORS

ORGANISATION



## Key Facts Swiss Challenge 2026

- Bestandteil der European Challenge Tour 2026, seit 2025 mit dem Titelsponsor «HotelPlanner Tour»
- EUR 300'000 Preisgeld
- Die wichtigste Plattform für den professionellen Golfsport in der Deutschschweiz
- Die 16. Austragung der Swiss Challenge gastiert zum 12. Mal auf Golf Sempach, dem grössten Golf Resort der Schweiz.
- Die Organisatoren erwarten rund 10'000 Besucher.



## Inhaltsverzeichnis

Medienmitteilung Swiss Challenge 2026 Kurzversion	4
Medienmitteilung Swiss Challenge 2026 Langversion	5
Bilder Swiss Challenge (hochauflösend)	7
Hall of Fame Swiss Challenge	8
Akkreditierungsformular Swiss Challenge 2026	10

<b>Kontakt</b>	11
----------------	----

## Medienmitteilungen Sponsoren

Swiss Golf	12
Bentley Zug	13
ASGI	14
Loewe	15

## Beilage

Magazin ClubLife Swiss Challenge Special, Frühling 2026	
---	--



Presenting Partners



**LOEWE.**

Sponsors



Organisation

## Mediendossier online

Die digitale Version des Mediendossiers finden Sie online unter:  
[www.swiss-challenge.com](http://www.swiss-challenge.com) -> Medien -> Pressemitteilungen



Medienmitteilung vom 26. Mai 2026  
Seite 1 von 1

Kurzversion

## **Spitzengolf in Sempach - 16. Swiss Challenge verspricht erneut Highlights auf und neben dem Platz**

**Vom 4. – 7. Juni 2026 gastiert die HotelPlanner Tour erneut auf Golf Sempach. Im grössten Golf Resort der Schweiz kämpfen 156 Professionals um den Aufstieg auf die DP World Tour und um ein Preisgeld von EUR 300'000.-. Besucherinnen und Besucher geniessen über alle Turniertage freien Eintritt.**

### **Spitzengolfsport auf dem längsten Meisterschaftsplatz der Schweiz**

Golf Sempach, das grösste Golf Resort der Schweiz, ist vom 4. – 7 Juni 2026 erneut Gastgeber der Swiss Challenge. Bereits zum 12. Mal wird der Woodside Course, der längste Meisterschaftsplatz des Landes, Austragungsort für den HotelPlanner Tour Event sein. Der 18 Hole Championship Course präsentiert sich im Turnierzustand als einer der anspruchsvollsten Courses auf der Tour. «Das hohe Rough bestraft schlechte Schläge gnadenlos. Wer hier bestehen will, muss konstant spielen und absolute Präzision zeigen», so Turnierdirektor Daniel Weber.

Über alle vier Turniertage hinweg geniessen die Zuschauerinnen und Zuschauer freien Eintritt und dürfen sich auf den weitläufigen Anlagen von Golf Sempach frei bewegen. Die einzigartige Lage mit Blick auf den Sempachersee und das Alpenpanorama schafft eine erstklassige Kulisse für das wichtigste Golfturnier der Deutschschweiz.

### **Die Schweizer Hoffnungsträger**

Mit neun Professionals und vier Amateuren ist die Schweiz an der Swiss Challenge 2026 stark vertreten. Ronan Kleu ist als bestklassierter Schweizer auf der HotelPlanner Tour in der Entry List, und bewies in der Saison 2026 bereits mehrfach seine konstante Form - zuletzt mit einem starken geteilten 15. Rang an der Challenge de Catalunya. Ebenfalls schlagen Robert Foley, Benjamin Rusch und Jeremy Freiburghaus ab. Neu auf der HotelPlanner Tour unterwegs ist zudem Loïc Naas, der bei seinem ersten Turnier auf diesem Niveau – der Danish Golf Challenge – auf Anhieb den Cut gemeistert hat. Komplettiert wird das Aufgebot durch Fiorino Clerici, Alessandro Nosedo, Jean-Leon Aeschlimann und Alexander Amey. Letzterer ist erst im Februar 2026 ins Pro Feld gewechselt und hat in der kurzen Zeit mit starken Resultaten auf der Pro Golf Tour bereits einige Ausrufezeichen setzen können. Zusammen mit den vier nominierten Amateuren Tom Mao, Filippo Serra, Patrick Foley und Alexander Brand sowie potenziellen weiteren Schweizer Talenten, die kurzfristig zum Einsatz kommen könnten, sind die Erwartungen hoch: Alle Spieler brennen darauf, auf den Anlagen von Golf Sempach vor den heimischen Fans zu brillieren und wichtige Punkte für die Jahreswertung zu sammeln.

### **Attraktives Rahmenprogramm**

Den exklusiven Auftakt des wichtigsten Golfturniers der Deutschschweiz bildet das Pro-Am vom Mittwoch, 3. Juni 2026. Gemeinsam mit einem Professional der HotelPlanner Tour nehmen die Gäste den längsten Meisterschaftsplatz der Schweiz in Angriff.

Am Juniors Day vom Samstag, 6. Juni 2026 haben junge Golferinnen und Golfer die Gelegenheit, ihr Können unter Beweis zu stellen und die Tour Professionals auf ihrer Runde zu begleiten. Der Anlass dient der Förderung des Golfsportnachwuchses und findet in Zusammenarbeit mit dem Schweizerischen Golfverband (Swiss Golf) statt.



Presenting Partners



Organisation

Medienmitteilung vom 26. Mai 2026  
Seite 1 von 2

Langversion

## **Spitzengolf in Sempach - 16. Swiss Challenge verspricht erneut Highlights auf und neben dem Platz**

**Vom 4. – 7. Juni 2026 gastiert die HotelPlanner Tour erneut auf Golf Sempach. Im grössten Golf Resort der Schweiz kämpfen 156 Professionals um den Aufstieg auf die DP World Tour und um ein Preisgeld von EUR 300'000.-. Besucherinnen und Besucher geniessen über alle Turniertage freien Eintritt.**

### **Spitzengolfsport auf dem längsten Meisterschaftsplatz der Schweiz**

Golf Sempach, das grösste Golf Resort der Schweiz, ist vom 4. – 7 Juni 2026 erneut Gastgeber der Swiss Challenge. Bereits zum 12. Mal wird der Woodside Course, der längste Meisterschaftsplatz des Landes, Austragungsort für den HotelPlanner Tour Event sein. Der 18 Hole Championship Course präsentiert sich im Turnierzustand als einer der anspruchsvollsten Courses auf der Tour. «Das hohe Rough bestraft schlechte Schläge gnadenlos. Wer hier bestehen will, muss konstant spielen und absolute Präzision zeigen», so Turnierdirektor Daniel Weber.

Über alle vier Turniertage hinweg geniessen die Zuschauerinnen und Zuschauer freien Eintritt und dürfen sich auf den weitläufigen Anlagen von Golf Sempach frei bewegen. Die einzigartige Lage mit Blick auf den Sempachersee und das Alpenpanorama schafft eine erstklassige Kulisse für das wichtigste Golfturnier der Deutschschweiz.

### **Die Schweizer Hoffnungsträger**

Mit neun Professionals und vier Amateuren ist die Schweiz an der Swiss Challenge 2026 stark vertreten. Ronan Kleu ist als bestklassierter Schweizer auf der HotelPlanner Tour in der Entry List, und bewies in der Saison 2026 bereits mehrfach seine konstante Form - zuletzt mit einem starken geteilten 15. Rang an der Challenge de Catalunya. Ebenfalls schlagen Robert Foley, Benjamin Rusch und Jeremy Freiburghaus ab. Neu auf der HotelPlanner Tour unterwegs ist zudem Loïc Naas, der bei seinem ersten Turnier auf diesem Niveau – der Danish Golf Challenge – auf Anhieb den Cut gemeistert hat. Komplettiert wird das Aufgebot durch Fiorino Clerici, Alessandro Nosedo, Jean-Leon Aeschlimann und Alexander Amey. Letzterer ist erst im Februar 2026 ins Pro Feld gewechselt und hat in der kurzen Zeit mit starken Resultaten auf der Pro Golf Tour bereits einige Ausrufezeichen setzen können. Zusammen mit den vier nominierten Amateuren Tom Mao, Filippo Serra, Patrick Foley und Alexander Brand sowie potenziellen weiteren Schweizer Talenten, die kurzfristig zum Einsatz kommen könnten, sind die Erwartungen hoch: Alle Spieler brennen darauf, auf den Anlagen von Golf Sempach vor den heimischen Fans zu brillieren und wichtige Punkte für die Jahreswertung zu sammeln.

### **Attraktives Rahmenprogramm**

Den exklusiven Auftakt des wichtigsten Golfturniers der Deutschschweiz bildet das Pro-Am vom Mittwoch, 3. Juni 2026. Gemeinsam mit einem Professional der HotelPlanner Tour nehmen die Gäste den längsten Meisterschaftsplatz der Schweiz in Angriff.

Am Juniors Day vom Samstag, 6. Juni 2026 haben junge Golferinnen und Golfer die Gelegenheit, ihr Können unter Beweis zu stellen und die Tour Professionals auf ihrer Runde zu begleiten. Der Anlass dient der Förderung des Golfsportnachwuchses und findet in Zusammenarbeit mit dem Schweizerischen Golfverband (Swiss Golf) statt.



Presenting Partners



BENTLEY  
BENTLEY ZUG



OMEGA



ASGI



adidas

**LOEWE.**

Sponsors



SEMPACH KYBURG BASEL

Organisation

### HotelPlanner Tour (ehemals European Challenge Tour)

Der globale Turnierplan der HotelPlanner Tour umfasst 28 Turniere in 19 verschiedenen Ländern auf drei Kontinenten. In der Saison 2026 warten erneut ein Gesamtpreisgeld von mehr als EUR 9'000'000.- und der Aufstieg auf die DP World Tour auf die nächste Generation Golf Stars. Das Finale der HotelPlanner Tour wird im Herbst 2026 im Club de Golf Alcanada auf Mallorca ausgetragen.



### Golf Sempach

Golf Sempach ist das grösste Golf Resort der Schweiz. Zentral gelegen, über dem Sempachersee und vor eindrucklichem Alpenpanorama, befinden sich 2 x 18 Hole Loch Championship Courses. Die eigene Golf Academy, das Performance Center, der on course ClubGolf Shop sowie das ausgezeichnete Restaurant «Le Club» mit mondänen Festsälen komplettieren das Angebot. Der Woodside Course auf Golf Sempach wurde als einer der besten Golf Courses der Welt ausgezeichnet und ins bedeutende Kompendium «The Rolex World's Top 1000 Golf Courses» aufgenommen.



Presenting Partners

Als Teil der Vereinigung «Leading Golf Courses of Switzerland» erfüllt Golf Sempach höchste Qualitätsstandards. Golf Sempach gehört zusammen mit Golf Kyburg, Zürich und Golf Saint Apollinaire, Basel zum ClubGolf Verbund.

### Angebote Swiss Challenge 2026

Besucherinnen und Besucher haben freien Eintritt.

VIP Lounge Do./Fr.	CHF 240.-
VIP Lounge Sa./So.	CHF 260.-
Pro-Am Startplatz	CHF 990.-
Pro-Am Flight	CHF 2'900.-



**LOEWE.**

Sponsors



Organisation

## Bilder Swiss Challenge

Hochauflösendes Bildmaterial sowie Logos zum Download unter:

[www.swiss-challenge.com](http://www.swiss-challenge.com) -> **Medien**

<https://www.swiss-challenge.ch/medien/fotos>



Félix Mory, Sieger der Swiss Challenge 2025.



Der Franzose Félix Mory auf der Runde während der Swiss Challenge 2025.



Bester Schweizer der Swiss Challenge war der 25-jährige Bündner Mauro Gilardi auf dem herausragenden geteilten 17. Rang (5 unter Par).



Rund 200 Helfer sind im Einsatz, damit den Zuschauern auf und neben dem Course ein packender Event geboten werden kann.



Das Teilnehmerfeld der Swiss Challenge umfasst insgesamt 156 Spieler, davon 7 Schweizer Professionals und 3 Amateure.



Zum 12. Mal gastiert die European Challenge Tour, seit 2025 «Hotel-Planner Tour», im grössten Golf Resort der Schweiz. Die 16. Auflage der Swiss Challenge findet vom 4. – 7. Juni 2026 auf dem Woodside Course, dem längsten Meisterschaftsplatz des Landes, statt.

# HALL OF FAME

## Die Sieger



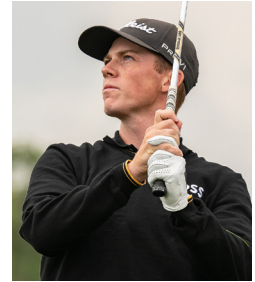
Swiss Challenge 2025  
Félix Mory (FRA)



Swiss Challenge 2024  
Euan Walker (SCO)



Swiss Challenge 2023  
Adam Blommé (SWE)



Swiss Challenge 2022  
Daniel Hillier (NZL)



Swiss Challenge 2021  
Marcus Helligkilde (DEN)



Swiss Challenge 2019  
Ricardo Santos (POR)



Swiss Challenge 2018  
Marcel Schneider (GER)



Swiss Challenge 2017  
Joel Grrrbach (SUI)



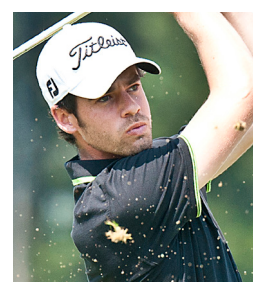
Swiss Challenge 2016  
Alexander Knappe (GER)



Swiss Challenge 2015  
Daniel Im (USA)



Swiss Challenge 2014  
Pierre Relecom (BEL)



Swiss Challenge 2013  
Victor Riu (FRA)



Swiss Challenge 2012  
Gary Stal (FRA)



Swiss Challenge 2011  
Benjamin Hebert (FRA)



Swiss Challenge 2010  
Alessandro Tadini (ITA)

# HALL OF FAME

## Die Stars



**Tyrell Hatton** (ENG)  
Swiss Challenge 2012

Erfolge: fünffacher Rekordsi-  
gler der Rolex Se-  
ries, achtfacher DP World  
Tour Sieger, mehrfacher  
Gewinner der Alfred Dun-  
hill Championship, Ryder  
Cup Spieler 2018, 2021,  
2023 & 2025, OWGR 42.



**Matteo Manassero** (ITA)  
Swiss Challenge 2010

Erfolge: fünffacher DP  
Word Tour Sieger, OWGR  
90.



**Daniel Hillier** (NZL)  
Swiss Challenge 2022

Erfolge: DP Word Tour Sie-  
ger, OWGR 94.



**Brooks Koepka** (USA)  
Swiss Challenge 2012

Erfolge: siebenfacher DP  
Word Tour Sieger, Ryder  
Cup Spieler 2018, 2021,  
2023, OWGR 105.

## Die besten Schweizer



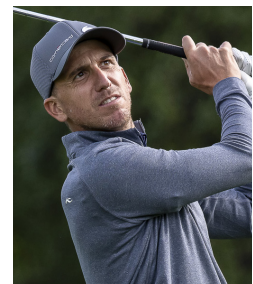
Julien Clément,  
Genf  
Swiss Challenge 2010  
4. Rang



Mathias Eggenberger,  
Schaan  
Swiss Challenge 2014  
3. Rang



Joel Girrbach,  
Ermatingen  
Swiss Challenge 2017  
1. Rang



Luca Galliano,  
Coldrerio  
Swiss Challenge 2024  
5. Rang

MEDIEN AKKREDITIERUNGSFORMULAR  
MEDIA ACCREDITATION FORM

SWISS CHALLENGE  
4. - 7. JUNI 2026  
AT GOLF SEMPACH

**Talon vollständig ausfüllen und retournieren | Return the application to**  
ProGolf | Schlachtstrasse 3 | CH-6024 Hildisrieden | Telefon +41 (0) 848 258 246  
info@swiss-challenge.com | www.swiss-challenge.com



Presenting Partners

Name | Last name

---

Vorname | First name

---

Firma | Company

---

Zeitung | Newspaper

TV

Internet

Magazin | Magazine

Radio

Andere | Other

---

Agentur | Agency

Fotograf | Photographer

Strasse | Street address

---

PLZ | Ort | Postal Code | City

---

Tel. Geschäft | Business Phone

---

Mobile

---

E-Mail

---



**Ich möchte mich für folgende Tage akkreditieren | I would like to be accredited for the following days**

Do | Thu 04 Jun 2026

Fr | Fri 05 Jun 2026

Sa | Sat 06 Jun 2026

So | Sun 07 Jun 2026



Ich benötige einen Arbeitsplatz im Pressezentrum

I need a working place in the Press Centre

JA | YES

NEIN | NO



Das Media Center ist mit WLAN ausgerüstet | The Media Centre is equipped with WLAN

**LOEWE.**

Sponsors

Datum | Date

Unterschrift | Signature

---



Organisation

## Kontakt

### Medien

Chantal Ryser  
Medienverantwortliche Swiss Challenge 2026  
Tel. +41 (0)848 258 246

E-Mail: [marketing@clubgolf.ch](mailto:marketing@clubgolf.ch)



Presenting Partners

### Swiss Challenge 2026 Online

Website [www.swiss-challenge.com](http://www.swiss-challenge.com)



Facebook [www.facebook.com/swisschallengegolf](http://www.facebook.com/swisschallengegolf)



Instagram [www.instagram.com/swisschallengegolf](http://www.instagram.com/swisschallengegolf)



X [www.twitter.com/Swiss\\_Challenge](http://www.twitter.com/Swiss_Challenge)



YouTube [www.youtube.com/user/ProGolfSempach](http://www.youtube.com/user/ProGolfSempach)





Medienmitteilung Swiss Golf

Seite 1 von 1



## Swiss Challenge 2026: Swiss Golf stärkt den einheimischen Spitzensport und Nachwuchs



**Vom 4. bis 7. Juni 2026 gastiert die Swiss Challenge auf Golf Sempach. Für Swiss Golf ist die Partnerschaft mit diesem hochkarätigen Turnier der HotelPlanner Tour ein strategischer Eckpfeiler, um den Schweizer Golfsport auf internationalem Niveau weiterzuentwickeln und den Nachwuchs zu inspirieren.**



Als Dachverband und verlässlicher Partner nutzt Swiss Golf die Swiss Challenge gezielt als Sprungbrett für Schweizer Talente. «Dieses Turnier ist für uns von grosser Bedeutung», erklärt Lukas Eisner, Präsident von Swiss Golf. «Es bietet unseren Athleten die unbezahlbare Möglichkeit, sich direkt vor heimischem Publikum mit internationalen Spitzengolfern zu messen. Dieser Vergleich auf Top-Niveau ist die Voraussetzung für ihre sportliche Weiterentwicklung in Richtung DP World Tour.»

Neben dem Spitzensport verkörpert die Swiss Challenge für den Verband Werte wie Leidenschaft, Fairplay und Gemeinschaft, die dank des grossen Engagements aller Beteiligten Jahr für Jahr spürbar werden.

### Swiss Challenge Juniors Day

Ein zentrales Anliegen des Verbandes ist die Talentförderung. Daher veranstaltet Swiss Golf gemeinsam mit ClubGolf am Samstag, 6. Juni 2026, den beliebten Juniors Day.

Dabei treten junge Golferinnen und Golfer in einem spielerischen Indoor-Wettbewerb auf TrackMan und PuttView gegeneinander an. Gleichzeitig erleben sie die Profis auf dem Platz hautnah, ein Erlebnis, das den Nachwuchs nachhaltig motivieren und für den Sport begeistern soll.



### Über Swiss Golf

Swiss Golf fördert den einfachen Zugang zum Golfsport und entwickelt innovative Angebote für alle. Unser Ziel ist es, mehr Menschen für den Golfsport zu gewinnen, ihre aktive Teilnahme zu stärken und unsere Spitzenathletinnen und -athleten auf den besten internationalen Touren zu etablieren. Dabei unterstützen wir die alle beteiligten Akteure in der Schweiz, insbesondere unsere Mitglieder. Swiss Golf unterstützt Golferinnen und Golfer, nachhaltig zu denken und zu handeln, um die Zukunft des Golfsports in der Schweiz für künftige Generationen zu sichern.



### Präsident

Lukas Eisner

### Direktion

Barbara Albisetti-Heath (Sport), Doris Rechsteiner (Marketing / Services)



**LOEWE.**

Sponsors

### Kennzahlen

98 Golfclubs, 2 Public Golf Organisationen, mehr als 108'000 registrierte Golferinnen und Golfer.

### Kontakt Swiss Golf

medien@swissgolf.ch | www.swissgolf.ch



Organisation



BENTLEY ZUG

Medienmitteilung Bentley ZUG  
Seite 1 von 1

## Bentley ZUG und Golfclub Sempach verbinden Exzellenz und Präzision

Bentley ZUG steht für aussergewöhnliche Handwerkskunst, zeitlose Eleganz und höchste Performance. Werte, die sowohl auf der Strasse als auch auf dem Golfplatz erlebbar sind. Mit der Partnerschaft zwischen Bentley ZUG und Golf Sempach treffen zwei Welten aufeinander, die durch Präzision, Stil und Leidenschaft für Perfektion vereint sind.

Als offizieller Bentley Partner in der Zentralschweiz verkörpert Bentley ZUG die Markenwerte des britischen Luxusautomobilherstellers auf authentische Weise. Ein engagiertes, eingespieltes Team begleitet Kundinnen und Kunden persönlich durch den gesamten Prozess: Von der individuellen Beratung beim Fahrzeugkauf bis hin zur langfristigen Betreuung im Service. Dabei stehen stets Kompetenz, Vertrauen und höchste Servicequalität im Mittelpunkt. «Für uns bedeutet Bentley weit mehr als ein Fahrzeug. Es ist ein Erlebnis und ein Anspruch an Perfektion, den wir täglich mit unseren geschätzten Kundinnen und Kunden teilen dürfen», sagt Erich Kündig, Brand Manager / Sales Executive, bei Bentley ZUG.

Der Showroom in Cham bei Zug bietet eine exklusive Auswahl aktueller Bentley Modelle. Von eleganter Souveränität bis hin zu dynamischer Sportlichkeit. Jedes Fahrzeug wird dabei zu einem Ausdruck der Persönlichkeit seiner Besitzerin oder seines Besitzers. Interessierte haben die Möglichkeit, die Modelle vor Ort zu entdecken und die Marke Bentley hautnah zu erleben.

Die enge regionale Verankerung von Bentley ZUG spiegelt sich auch in der Zusammenarbeit mit Golf Sempach wider. Beide Partner teilen die gleichen Werte: Präzision, Exklusivität und die Freude an besonderen Momenten. Ob auf dem Fairway oder hinter dem Steuer. Es geht um Kontrolle, Leidenschaft und das Streben nach höchster Qualität.

### Über Bentley ZUG

Bentley ZUG ist offizieller Partner der Marke Bentley Motors Ltd. in der Zentralschweiz und bietet eine exklusive Auswahl an Fahrzeugen sowie umfassende Serviceleistungen. Mit einem erfahrenen Team und einem starken Fokus auf persönliche Betreuung steht Bentley ZUG für erstklassige Beratung und nachhaltige Kundenbeziehungen.



**Kontakt**  
Bentley ZUG  
Alte Steinhauserstrasse 1  
6330 Cham



Presenting Partners



**LOEWE.**

Sponsors



Organisation

## ASGI - für einen modernen und zugänglichen Golfsport in der Schweiz

Die Association Suisse des Golfeurs Indépendants (ASGI) setzt sich seit über 25 Jahren für einen modernen, zugänglichen und lebendigen Golfsport in der Schweiz ein. Mit über **21'000 Mitgliedern** gehört sie heute zu den wichtigsten Akteuren der Schweizer Golflandschaft. Als führende Public-Golf-Organisation engagiert sich die ASGI sowohl in der Förderung des öffentlichen Golfsports als auch in der Unterstützung von Schweizer Golfclubs. Sie erleichtert Neugolferinnen und Neugolfern einen unkomplizierten und erschwinglichen Einstieg in den Golfsport.

Mit der National Golf School by Generali entwickelt die ASGI ihr Ausbildungsangebot 2026 gezielt weiter. Neue Formate wie «Golf@School», «Quick-Fix- und Discovery-Workshops» und öffentliche Events wie die Panathlon Family Games **erleichtern den Zugang zum Golfsport** und sprechen neue Zielgruppen an. Ergänzt wird das Angebot durch moderne Trainings- und Turnierformate für Spielerinnen und Spieler mit Platzreife – praxisnah, flexibel und auf jedes Spielniveau abgestimmt. Dazu gehören unter anderem die «GO TO 36»-Turnierserie und Workshops für unterschiedliche Spielniveaus.

Mit dem **Swiss Golf Park Wädenswil** eröffnet die ASGI 2026 zudem ihr erstes Partnerzentrum. Ziel dieser Partnerschaft ist es, den Zugang zum Golfsport insbesondere für Einsteigerinnen und Einsteiger weiter zu erleichtern. Weitere Partnerzentren folgen im Verlauf des Jahres.

Dank engagierter Partnerschaften profitieren ASGI-Mitglieder laufend von **attraktiven Partnerangeboten** und neuen Vorteilen. Zudem bietet sie einen abwechslungsreichen Eventkalender mit über 130 Events pro Jahr – darunter die Swiss Golf Week, Parcours Gourmands, die ASGI Pro-Am Series und Classics – offen für alle Golferinnen und Golfer in der Schweiz.

Die ASGI engagiert sich regelmässig an bedeutenden Golfveranstaltungen in der Schweiz – darunter auch an der **Swiss Challenge** in Sempach. Das Turnier zählt zu den wichtigsten Events im Schweizer Golfkalender und verbindet Spitzensport mit der nachhaltigen Förderung des Golfsports in der Schweiz. «Die Swiss Challenge steht für Leidenschaft, Nachwuchsförderung und die positive Entwicklung des Golfsports – Werte, welche die ASGI seit bald 30 Jahren mitträgt. Sempach bietet dafür ideale Voraussetzungen, und die hervorragende Organisation durch Daniel Weber und das gesamte Team von ClubGolf trägt wesentlich zum Erfolg dieses Turniers bei.» Pascal Germanier, General Manager der ASGI.

Als langjähriger Partner der Swiss Challenge freut sich die ASGI, auch 2026 Teil dieses bedeutenden Turniers zu sein, und wünscht allen Beteiligten eine erfolgreiche und inspirierende Turnierwoche in Sempach.

Mehr Informationen unter: [www.asgi.ch](http://www.asgi.ch)

# LOEWE.

Home of Excellence.

Medienmitteilung Loewe  
Seite 1 von 1

## Loewe – Home of Excellence

Seit über 100 Jahren steht Loewe für Erfindergeist, ikonisches Design und Premium-Entertainment auf höchstem Niveau. Jedes Produkt wird in Deutschland entwickelt, nahezu das gesamte TV-Portfolio ist «Made in Germany». Am Stammsitz in Kronach vereint Loewe Entwicklung, Design und Manufaktur unter einem Dach – von der ersten Idee bis zum final kalibrierten OLED-TV inklusive Panel-Integration. Das Ergebnis: deutsche Ingenieurskunst, höchste Präzision und zeitlose Ästhetik.

Loewe entwickelt Fernseher, Audiosysteme und Home-Produkte mit Fokus auf Langlebigkeit, hochwertige Materialien und nachhaltige Performance. Energieeffiziente Technologien, langfristige Updatefähigkeit sowie eigener Service und autorisierter Fachhandel sichern ein Premium-Erlebnis über viele Jahre hinweg.

Mit der vielfach ausgezeichneten TV-Serie Loewe stellar verbindet Loewe modernste OLED-Technologie mit aussergewöhnlichem Design. Das elegante Aluminiumgehäuse, die integrierte Loewe magic.light und die kraftvolle Front-Soundbar mit bis zu 300 Watt Gesamtmusikleistung schaffen ein beeindruckendes audiovisuelles Erlebnis – 100 % Made in Germany.

Die Loewe leo Kopfhörer erweitern das Portfolio um eine hochwertige Hi-Fi-Audiolösung. Präzise 50-mm-Treiber, ein integrierter DAC sowie die Unterstützung hochauflösender Audio-Codecs sorgen für detailreichen Klang auf höchstem Niveau. Ergonomische Memory-Foam-Ohrpolster aus echtem Leder und das elegante Design verbinden aussergewöhnlichen Tragekomfort mit langlebiger Premium-Qualität.

Mit der Loewe aura.pure Espressomaschine ergänzt Loewe sein Home-Portfolio um stilvollen Kaffeegenuss auf Barista-Niveau. Frisch gemahlene Bohnen, perfekt abgestimmte Kaffeespezialitäten und ein elegantes Design aus mattem Stahl in Basaltgrau mit Echtholzdetails machen sie zum luxuriösen Mittelpunkt moderner Wohnwelten.

Mehr Informationen zum gesamten Produktportfolio finden Sie unter [www.loewe.ch](http://www.loewe.ch).

### Kontakt

Telion AG  
Abteilung Loewe  
Rütistrasse 26  
8952 Schlieren  
[loewe@telion.ch](mailto:loewe@telion.ch)  
+41 44 732 15 11



Presenting Partners



Sponsors



Organisation